



Merkezi Gaz Ekipmanları
Central Gas Equipments

Yoğun Bakım Üniteleri
Intensive Care Units

Ameliyathane
Surgery





“hayata değer verir”

1983 yılından bugüne Türk ve Dünya Tıp Sektörü'nde faaliyet göstermekte olan Çağdaş Medikal; kalitesi, yenilikçi ve hızlı çözümleri, Ar-Ge çalışmaları, geniş ürün yelpazesi ve uygun fiyatlarıyla üniversite hastaneleri, devlet hastaneleri, özel hastaneler ve yurt dışındaki hastaneler tarafından aranılan bir kuruluş olmuştur. İhracatı, cirosu, çalışan sayısı ve aldığı kalite belgeleri ile yerli üretim yapan sayılı firmalardandır. Çağdaş Medikal, müşterilerinin güvenini sağlamayı; Ar-Ge çalışmaları ile onların çözüm ortağı olmayı; uluslararası kalite ve standartlarda ürün ve hizmetler sunmayı amaçlar. Çağdaş Medikal, haklı başarısını kalitesine borçludur. Bu kalitesini de faaliyete başladığı günden itibaren aldığı belgelerle tescillemiştir.

Çağdaş Medikal, Türkiye'deki sağlık hizmetlerinin dünya standartlarına gelebilmesi için sorumluluk sahibi olduğunun bilinciyle hareket eder. Sektöründeki gelişmeleri yakından takip ederek üretici firma olmanın tüm avantajlarını kullanır ve müşterileri için en uygun çözümleri geliştirir. Çağdaş Medikal, “söz konusu olan insan hayatı...” sloganı ile 30 yıldır medikal sektöründe güvenilir adıyla üretimine devam etmektedir.

Çağdaş Electronic Medical gets involved in Turkish Medicine sector and World Medicine sector since 1983. It has been one of the most demanded firms because of its quality, innovative and rapid solutions, R & D studies, wide range of products and fair prices by University, State, Private Hospitals and the hospitals which were done by Çağdaş in abroad. It is one of the firms which makes domestic production with its export, endorsement, number of workers and quality certificates. Çağdaş Electronic Medical aims to ensure the confidence of its customers; to be a solution partner by research&development studies; to represent its products and service at the international quality and standards. Çağdaş Electronic Medical owes its justified success to its quality. This quality has been approved by the certificates which were gained since it was established.

Çağdaş Electronic Medical is aware of that it is responsible for health services in Turkey reach the global standards. Therefore the developments are observed. It uses all the advantages of being the producer to satisfy the customer needs by the most appropriate solutions. Çağdaş Electronic Medical, continues its production for 30 years with its reliable name in medicine sector with the slogan “the question is human life”.



Merkezi Gaz Santralleri / Central Gas Stations

Merkezi Gaz Ekipmanları / Central Gas Equipments

Flowmetreler / Flowmeters

Vakum Sistemleri / Vacuum Systems

Yoğun Bakım Üniteleri / Intensive Care Units

Pendant / Pendant

Lambalar / Lamps





OKSİJEN SANTRALİ

OXYGEN SUPPLY

35 m³ / h - 300m³ / h kapasitesi aralığında EN 13485 standartlarında üretim.

Manufacturing between 35 m³ / h - 300m³ / h capacity range, conforming to EN 13485 standards.

Ürün Kodu/Product Code:

Merkezi Oksijen Santrali/Central Oxygen Supply Unit:
SN 00 00001

35 m³ / h Kapasiteli / Capacity: SN 00 0035

50 m³ / h Kapasiteli / Capacity: SN 00 0050

75 m³ / h Kapasiteli / Capacity: SN 00 0075

100 m³ / h Kapasiteli / Capacity: SN 00 0100

150 m³ / h Kapasiteli / Capacity: SN 00 0150



BASINÇLI HAVA SANTRALİ

COMPRESSED AIR PLANT

Çağdaş marka basınçlı hava santral sistemi ihtiyaca göre 35 m³ ile 300 m³/h arası üretilmektedir.

Ürün Kodu / Product Code: SN 00 0003 Basınçlı Hava Santralleri

Çağdaş branded compressed air plants are manufactured between 35-300 m³/h according to requirement.



VAKUM SANTRALİ

VACUUM CENTRAL

Çağdaş marka vakum santralleri ihtiyaca göre 35 m³ ile 300 m³/h arası üretilmektedir.

Ürün Kodu / Product Code:

SN 00 0004 Vacuum Santral

Çağdaş branded vacuum centrals are manufactured between 35 m³ - 150 m³/h according to requirement.

OKSİJEN JENERATÖRÜ

OXYGEN GENERATOR

Sağlık Bakanlığı'nın deklarasyonuna göre %93 - %95 saflık aralığında üretilen oksijen gazı hastanelerde kullanıma uygundur. Oksijen jeneratörlerimiz ile kendi oksijen gazınızı kendiniz çok daha ekonomik üreterek, oksijen veya tüplerle oksijen satın alma, depolama ve lojistik maliyetlerini minimize etmekteyiz.

Oxygen gas that is produced in between %93-95 purity range is suitable for use in hospitals according to the declaration of the Ministry of Health. You may produce your own oxygen gas with our oxygen supply units. We minimize purchasing, storage and logistics cost of oxygen by this system.



KAT KESİCİLER

GAS CONTROL UNITS

Merkezi Gaz Ekipmanları



Central Gas Equipments



MERKEZİ GAZ PRİZİ

CENTRAL GAS OUTLET

Merkezi sisteme uyarlanabilen, tamamı paslanmaz pirinç malzemeden oluşan mekanizma. Alüminyum üst gövde iki aşamalı kilit sistemi ile çift emniyetli gaz geçirme özelliği bulunmaktadır.

DIN 13260-2, DIN EN 737 ve MDD 93/42/EEC standartlarına uygundur.

Adaptable to central system, the whole mechanism is made of stainless brass material.

Aluminium upper body, two-phase locking system and gas transmission feature with double safety.

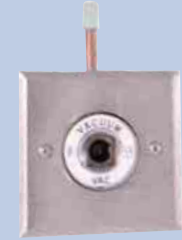
Conforms to DIN 13260-2, DIN EN 737 ve MDD 93/42/EEC standards.



NİST ÇIKIŞLI GAZ PRİZİ
GAS OUTLET FOR NİST



SIVA ÜSTÜ GAZ PRİZİ
WALL MOUNTED SOCKET



SIVA ALTI GAZ PRİZİ
FLUSH MOUNTED SOCKET

AGS PRİZİ

AGS OUTLET

Tamamı metal gövde, kolay çalışma özelliğine sahip. Emiş şiddeti ayarlanabilen enjektör, vakum sistemi ile çalışmaktadır.

DIN EN ISO 9170-2 standartlarına uygun.

Ürün Kodu / Product Code: GE 01 4000

Metal body, ease in working.

The injector of which suction is adjustable working with the vacuum system

Conforms to DIN EN ISO 9170-2 standards.





DUVAR MODÜLÜ

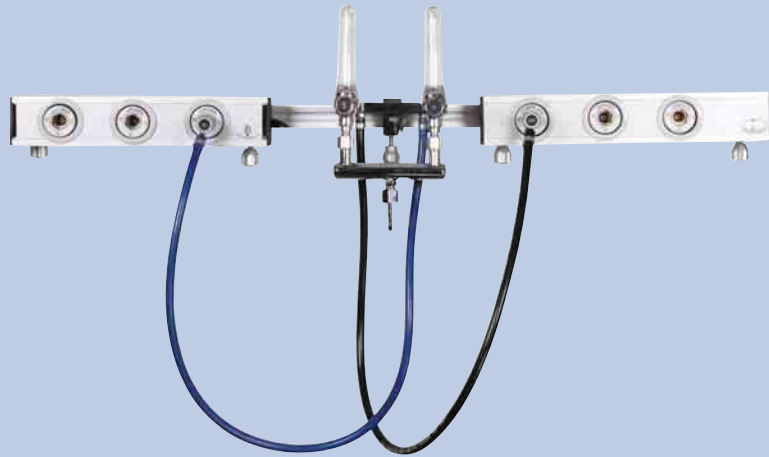
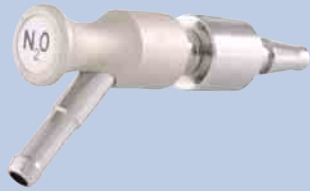
WALL OUTLET BOXS

Çeşitli gaz prizlerini içinde barındırabilen duvar modülü.
Wall module which may contain gas outlets.



JAKLAR

PROBES



GAZ KARIŞTIRICI

GAS MIXER

Basınçlı hava ve oksijenin homojen karışımı için kullanılır. Çeşitli debi aralıkları ile birlikte verilir. Tercihen oksijen sensörü de mevcuttur.

For homogeneous mixing of two gases, compressed air and oxygen. Supplied with various flow rate ranges. Optionally also available with oxygen sensor.

Flowmetreler  Flowmeters



FLOWMETRE FLOWMETER

Krom kaplama pirinç malzemeden oluşur. Oksijen ve basınçlı havaya dayanıklıdır.

Ürün Kodu / Product Code:

Alman / German DIN: GE 05 1001

Fransız / French NF: GE 05 2001

İngiliz / British BS: GE 05 3001

Consists of chrome plated brass material. Resistant to oxygen and compressed air.

İKİLİ FLOWMETRE

DOUBLE FLOWMETER

Ürün Kodu / Product Code:

Alman / German DIN: GE 05 1000

Fransız / French NF: GE 05 2000

İngiliz / British BS: GE 05 3000



TÜPE BAĞLANABİLEN MEKANİK FLOWMETRE

CONNECTABLE TO TUBE MECHANICAL FLOWMETER

Ürün Kodu / Product Code:

Alman / German DIN: GE 09 6101

Fransız / French NF: GE 09 6102

İngiliz / British BS: GE 09 6103



RAYA BAĞLANABİLEN FLOWMETRE

CONNECTABLE TO RAIL FLOWMETER

Ürün Kodu / Product Code:

Alman / German DIN: GE 05 1001

Fransız / French NF: GE 05 2001

İngiliz / British BS: GE 05 3001

TÜPE BAĞLANABİLEN FLOWMETRE

CONNECTABLE TO TUBE FLOWMETER

Ürün Kodu / Product Code:

Alman / German DIN: GE 09 6101

Fransız / French NF: GE 09 6102

İngiliz / British BS: GE 09 6103





NEMLENDİRİCİ ŞİŞESİ

HUMIDIFIER BOTTLE

Flowmetrelere uygun 0,25 lt kapasiteli nemlendirici şişesi.

Ürün Kodu / Product Code: GE 05 0008

0,25 lt capacity humidifier bottle for flowmeter.



VAPORIZER

NEBULISER

İlacın vaporizer ile birlikte, tıbbi basınçlı havanın doz olarak dağıtılmasının veya aerosol olarak uygulanan ilaçların inhalasyonu için kullanılan, hasta için verimli solunum terapisi sağlar. Yüksek nebulize oranı, bronşit ve astım hastalarında en az ilaç kalıntısı üreten üründür.

In conjunction with a medication nebuliser for dosed dispensing of medical compressed air or medical oxygen for the inhalation of medications administered as aerosols. Nebuliser produces respiratory therapy for patients, high nebulisation rate and minimal residual medication ideal in patients of bronchitis and asthma.

Vakum Sistemleri  Vacuum Systems



VAKUM REGÜLATÖRÜ

VACUUM REGULATOR

Hız kesme vanası, iğne vana, manometre, emme şişe 0,25 lt (üst bağlantı) ile komple vakum regülatör ray ünitesi, vakum regülatör, ray ünitesi, vakum basıncını sabitleyen ince ayar düğmesi, vakum prizine açılı fiş ile bağlantı hortumu bulunmaktadır.

Ürün Kodu / Product Code:

Alman / German DIN: GE 02 3101

Fransız / French NF: GE 02 3201

İngiliz / British BS: GE 02 3301

Vacuum regulator with speed shut-off valve, needle valve, manometer, suction bottle 0,25 lt (top connection) and complete vacuum regulator track unit, fine adjustment knob that fixes vacuum pressure, angled plug for vacuum outlet and connection hose.



TURBO VAKUM REGÜLATÖRÜ

TURBO VACUUM REGULATOR

Merkezi sisteme uyarlanabilen, kromoj kaplı pirinç malzeme tamamı metal yapı -0,1-0 basınç aralığında istenilen seviyede vakum olanağı, hızlı kesme vanası, iğne vana, manometre, turbo vakum regülatör ray ünitesi, vakum prizine açılı fiş ile bağlantı hortumu takmak için uygun bir üründür.

Ürün Kodu / Product Code:

Alman / German DIN: GE 02 4101

Fransız / French NF: GE 02 4201

İngiliz / British BS: GE 02 4301

Adaptable to central system, chrome-plated brass material that is all metal structure. Vacuum possibility at the desired level in -0,1-0 pressure range, speed shut-off valve, needle valve, manometer. Turbo vacuum regulator track unit is a suitable product for plugging angled plug and connection hose to vacuum outlet.

SULU VAKUM REGÜLATÖRÜ

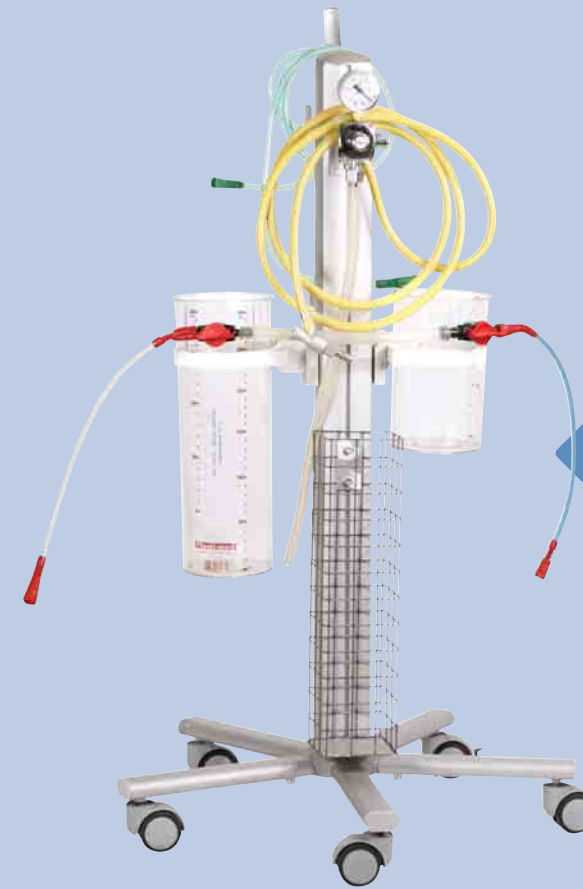
TORAX

Entegre bir kontrol vanasıyla birlikte su sütunu yüksekliği ile vakum ince ayarı mevcut, vakum prizine doğrudan bağlantılı veya raya monte edilerek kullanılan bir ünedir. Used in continuous drainage for fine adjustment of vacuum by means of water column's height. With an integrated control valve. Available as a plug-in unit for direct connection to a vacuum outlet or as a rail-mounted unit.



SEYYAR VAKUM SETİ

MOBILE VACUUM UNIT



SEYYAR ASPİRASYON SETİ

MOBILE ASPIRATION SYSTEM

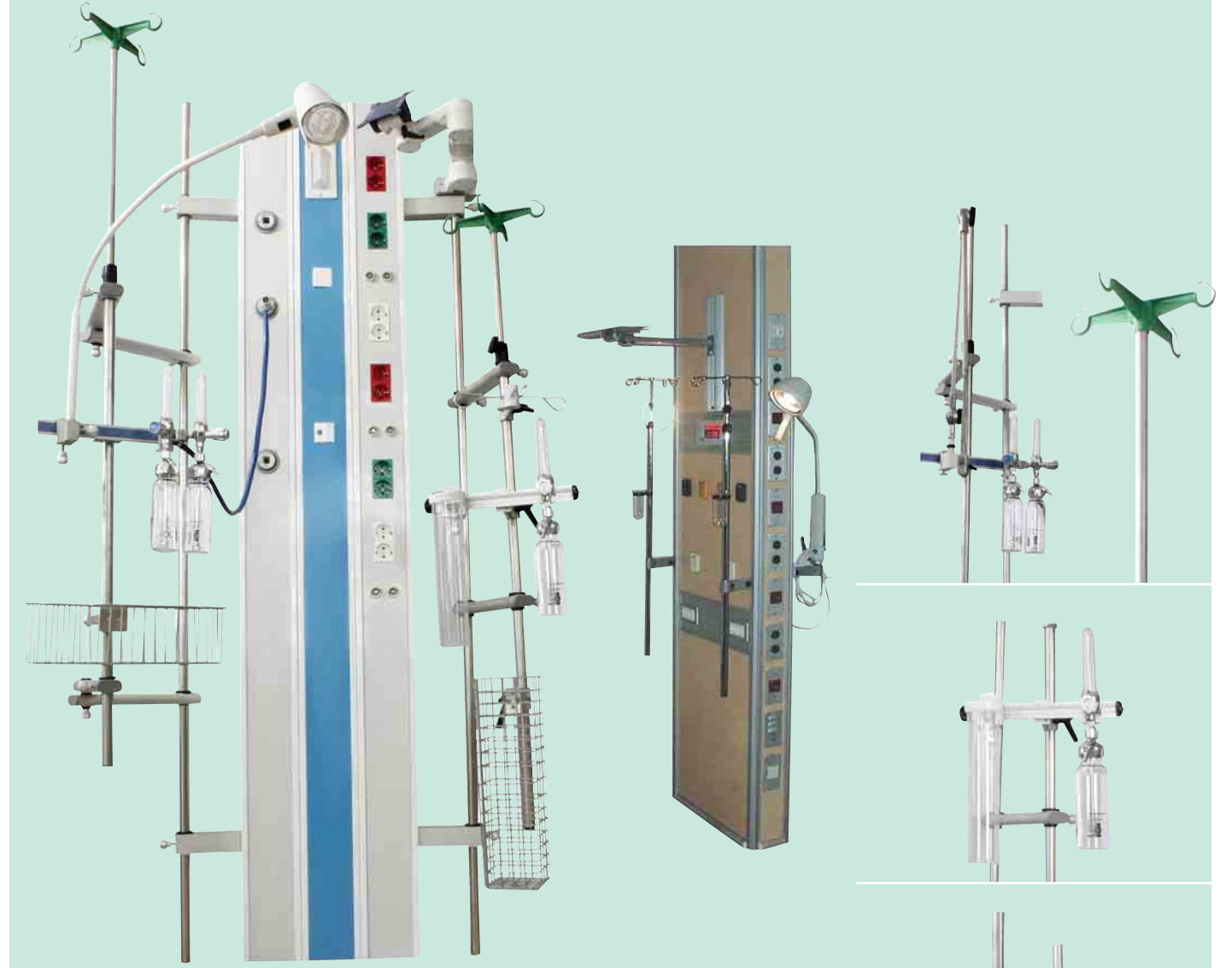
Kolay taşınabilir, esnek, çoğaltılabilen biriktirme kapları mevcuttur.

Easy to carry, flexible, reproducible deposition containers are available.

Yoğun Bakım Üniteleri



Intensive Care Units



DİKEY YOĞUN BAKIM ÜNİTESİ

VERTICAL INTENSIVE CARE UNIT

ICU 01 2000 yoğun bakım üniteleri, kullanışlı ve kompakt cihazlardır. Yoğun bakımlarda kullanılan aksesuarların taşınması için aksesuar raylarını içinde barındıran sistemlerdir.

Uygulanacak alana ve müşterilerin ihtiyaçlarına göre tasarlanır ve birinci kalite alüminyum profilden üretilirler. Elektrik ve gaz tesisatlarının birbirine bağımsız dolaşımını sağlayan 2'li kanal mevcuttur.

ICU 01 2000 intensive care units are useful and compact devices. They consist of the accessory tracks which are used for carrying accessories in intensive care. Çağdaş Medical gives the opportunity of choosing the application area and the design according to its customers' needs. They are made of first quality aluminium profiles. There is a double canal which provides electricity and gas installations circulate independently from each other.




ÇAĞDAŞ
MEDİKAL

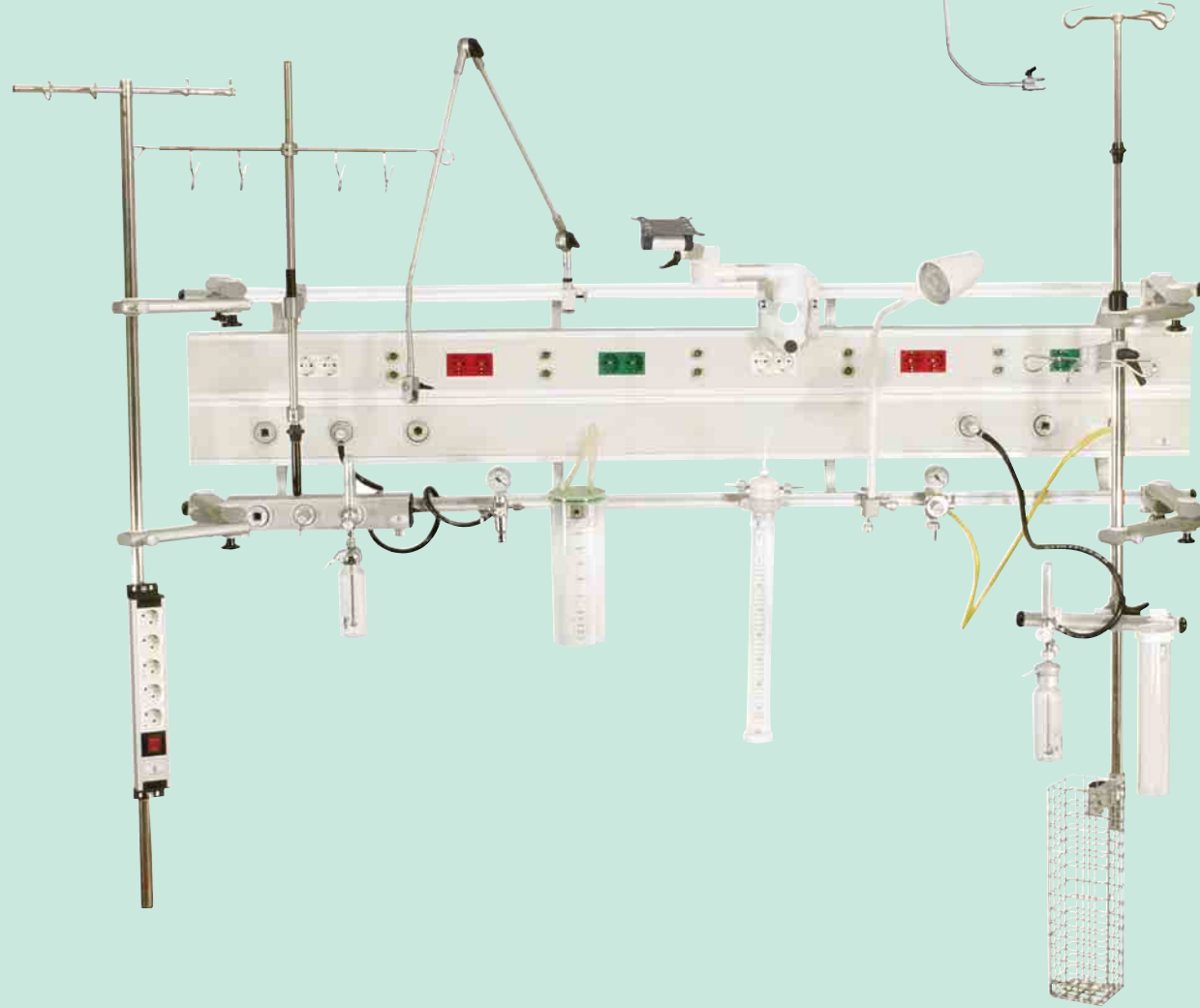
YATAY YOĞUN BAKIM ÜNİTELERİ

HORIZONTAL INTENSIVE CARE UNIT

ICU 01 2000 yoğun bakım üniteleri, kullanışlı ve kompakt cihazlardır. Yoğun bakımlarda kullanılan aksesuarların taşınması için aksesuar raylarını içinde barındıran sistemlerdir.

Uygulanacak alana ve müşterilerin ihtiyaçlarına göre tasarlanır ve birinci kalite alüminyum profilden üretilirler. Elektrik ve gaz tesisatlarının birbirine bağımsız dolaşımını sağlayan 2'li kanal mevcuttur.

ICU 01 2000 Intensive Care Units are useful and compact devices. They consist of the accessory tracks which are used for carrying accessories in intensive care. Çağdaş Medical gives the opportunity of choosing the application area and the design according to its customers' needs. They are made of first quality aluminium profiles. There is a double canal which provides electricity and gas installations circulate independently from each other.



PENDANT TİPİ YOĞUN BAKIM ÜNİTESİ

PENDANT TYPE INTENSIVE CARE UNIT

ICU 2010, yoğun bakımlar için özel olarak tasarlanmış, tavana monteli hasta yatak başı ünitesidir. Bu hasta yatak başı ünitesi, hastaların güvenliğini ve rahatını sağlarken; sağlık personelinin de işini kolaylaştırır. Tek ve çift yüzlü gövde, kullanışlı bir tasarıma sahiptir. Cihazların yatay hareketini sağlayan, kolay hareket edebilen taşıyıcıları vardır. İndirekt, gece, okuma ve vizite lambası gibi aydınlatma seçenekleri bulunmaktadır.

ICU 2010 is the bedside unit that is mounted to ceiling, a special design for intensive care. This bedside unit provides security and comfort for patients and also make healthcare providers' job easier. One and two sided body, useful and attractive design. Carriers that may act easily and provide devices move horizontally. Lightening options such as indirect, night reading and visit lamp.



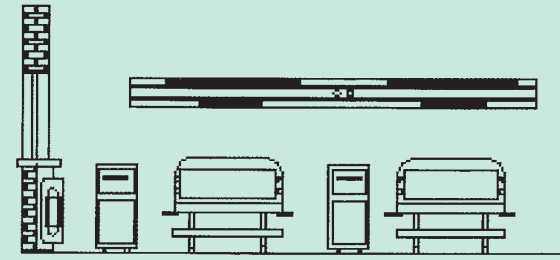


TEK KİŞİLİK HASTA YATAK BAŞI
SİNGLE HEAD BED UNIT

TEK KİŞİLİK HASTA YATAK BAŞI SİNGLE PATIENT BEDSIDE

Ünite içerisinde kullanılan starter balast lamba duyu, kondansatör ve bunların montaj ekipmanları, topraklama tesisatı, klemensler ve röleler birinci kalite malzemeden üretilmiştir. Floresan lambaların arkalarına gerektiğinde ışık akışını kuvvetlendirecek şekilde reflektör yerleştirilebilir. Tıbbi gaz çıkış prizleri gazın cinsine göre farklıdır, her birinin abone fişleri birbirine uymayacak şekilde düzenlenmiştir. Her hasta yatak başı ünitesi ile hemşire arasında elektronik bağlantı sağlayan hemşire çağrı ünitesi bulunmaktadır. Hasta başına yerleştirilen çok fonksiyonlu bir el kumandası ile oda aydınlatma, okuma lambası ve hemşire çağrı sistemi kullanılmaktadır. Hasta yatak başı ünitelerinin tamamı doğal renkte eloksallı olarak çekilmiştir ancak arzu edildiğinde elektrostatik sistemle ral kataloğundan seçilen renkte boyanabilmektedir.

Starter, balast, lamb socket, condensator and their mounting equipments such as ground installation, terminals and relays are produced by using first quality materials. When it is required, reflector can be placed at the back of fluorescents in order to strengthen the flow of light. Medical gas outlets differ from gas to gas. Each of the plugs do not conform to another one. There is a nurse call system which provides electronical connection between each patient bedside unit and nurse. A multi-functioned hand remote control, room lightening (lamb for reading) and nurse call system are used which can be placed to bedside. All patient bedside units are shown in natural color and anodized. However they may be painted with the color chosen from the ral catalog by electrostatic system when it is desired.



İKİ KİŞİLİK HASTA YATAK BAŞI
DOUBLE HEAD BED UNIT



VIP HASTA YATAK BAŞI
VIP HEAD BED UNIT



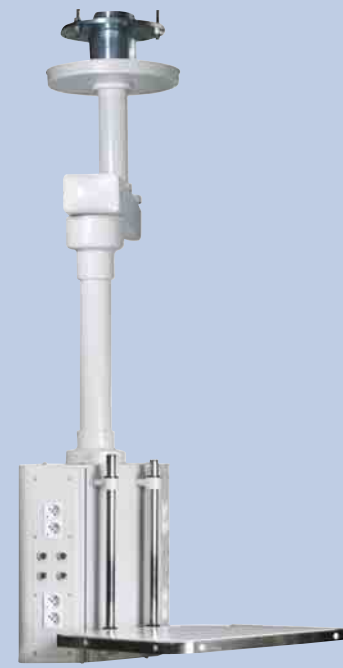
PENDANT (Anestezi ve Cerrahi)

PENDANT (Anesthesia and Surgery)

Pendant sistemleri hem ameliyathanelerde hem de yoğun bakımlarda kullanıma uygundur. Kolların hareket etme sistemleri geniş olduğu için kullanım ve hijyen rahatlığı sağlamaktadır.

Hastaya müdahale sırasında tüm gereksinimler pendantta bulunmaktadır.

Pendant systems are suitable for use in both surgeries and intensive cares. Handles provide comfort in usage and hygiene since they have a broad movement ability. All the necessities are found on pendant during the interfere with patient.





SEYYAR LAMBA - L1 1111 1A
MOBILE LAMP - L1 1111 1A

SEYYAR LAMBA - L1 0007 1A
MOBILE LAMP - L1 0007 1A



Hastaneler ve klinikler için ekonomik, uzun süreli çalışma sağlar. Özel geliştirilen reflektörü ile iyi odaklanmış aydınlatma sağlar. Led ampul kullanıldığı için ısınma problemi yoktur.



DUVARA MONTE LAMBA L1 4008 -0A
WALL MOUNTED LAMP L1 4008 -0A

Provides economical and long term working. Provides a well focused lightening with its special designed reflector. There is no problem with heat because led bulb is used.

SEYYAR LAMBA - L1 0002-4A
MOBILE LAMP - L1 0002-4A



JİNEKOLOJİ MUAYENE LAMBASI JNL 0020 0012
GYNECOLOGIC EXAMINATION LAMP JNL 0020 0012



ISO 9001:2008 VE ISO 13485:2008 Kalite Yönetim Sistemleri

ISO (International Organization for Standardization), uluslararası kalite yönetim standardıdır. ISO 9001 Belgesi ise kuruluşumuzun ürün ve hizmetlerinin uluslararası kabul görmüş bir yönetim sistemine uygun olarak üretilip, sevk ve idare edilen bir yönetim sonucunda ortaya konulan ve kuruluşumuzun ürün ve hizmet kalitesinin sürekliliğinin sağlanabileceğinin güvencesini belirler. ISO 9001:2008 AND ISO 13485:2008 QUALITY MANAGEMENT SYSTEMS

ISO (International Organization for Standardization), is the international quality management standardization. ISO 9001 document determines assurance of providing continuity of our product and service quality, manufacturing the our products and services according to international accepted management system and also occurring as a result of qualified dispatch and management systems.



CE Belgesi

CE; ürünün Avrupa ürün mevzuatlarına uygunluğunu gösterir. CE , bir ürün ya da ürün grubunun, Avrupa Birliği'nin sağlık, güvenlik, çevre ve tüketicinin korunması konusunda oluşturmuş olduğu, "ürün direktifleri" olarak anılan temel gerekliliklere uygun olduğunu gösterir.

CE DOCUMENTS

CE; shows the suitability of Europe regulations of products. CE, for a product or group of product, shows the suitability of basis requirements called 'product directives' which is occurred by European Union regarding of health, security, environment and protection of customers



www.cagdasmedikal.com

Çağdaş İş Merkezi Keresteciler Sitesi
Hacıbilgin Sok. No 16 Eyüp İstanbul / Türkiye 34050
T. +90 212 613 70 73 (pbx) F. +90 212 613 82 51
cagdas@cagdasmedikal.com
satis@cagdasmedikal.com

 <http://www.facebook.com/cagdas.e.medikal>

 https://twitter.com/Cagdas_Medikal

