

Dream Sunny 6000 EH 55

Elegant Designs for Living



Dream Houses Perfection

DREAM SUNNY 6000
EH 55 Modulhaus

MASSE &
Energieeffizienz

Technische Daten & Wärmeschutzordnung (EH 55)

Dachkonstruktion (Schrägdach):

- Zwischensparrendämmung: 16 cm Mineralwolle
- Aufsparrendämmung: 12 cm PIR-Hartschaumplatten

Außenwände:

- Gegen Außenluft: 18 cm Polystyrol-Wärmedämmverbundsystem (WDVS)
- Gegen Erdreich: 14 cm XPS-Platten
- Innenwände zu unbeheizten Räumen: 14 cm Mineralwolle

Fußboden:

Gegen Erdreich: 2,5 cm Vakuum-Isopaneele

Fenster:

3-fach Verglasung für maximale Energieeffizienz und Schallschutz

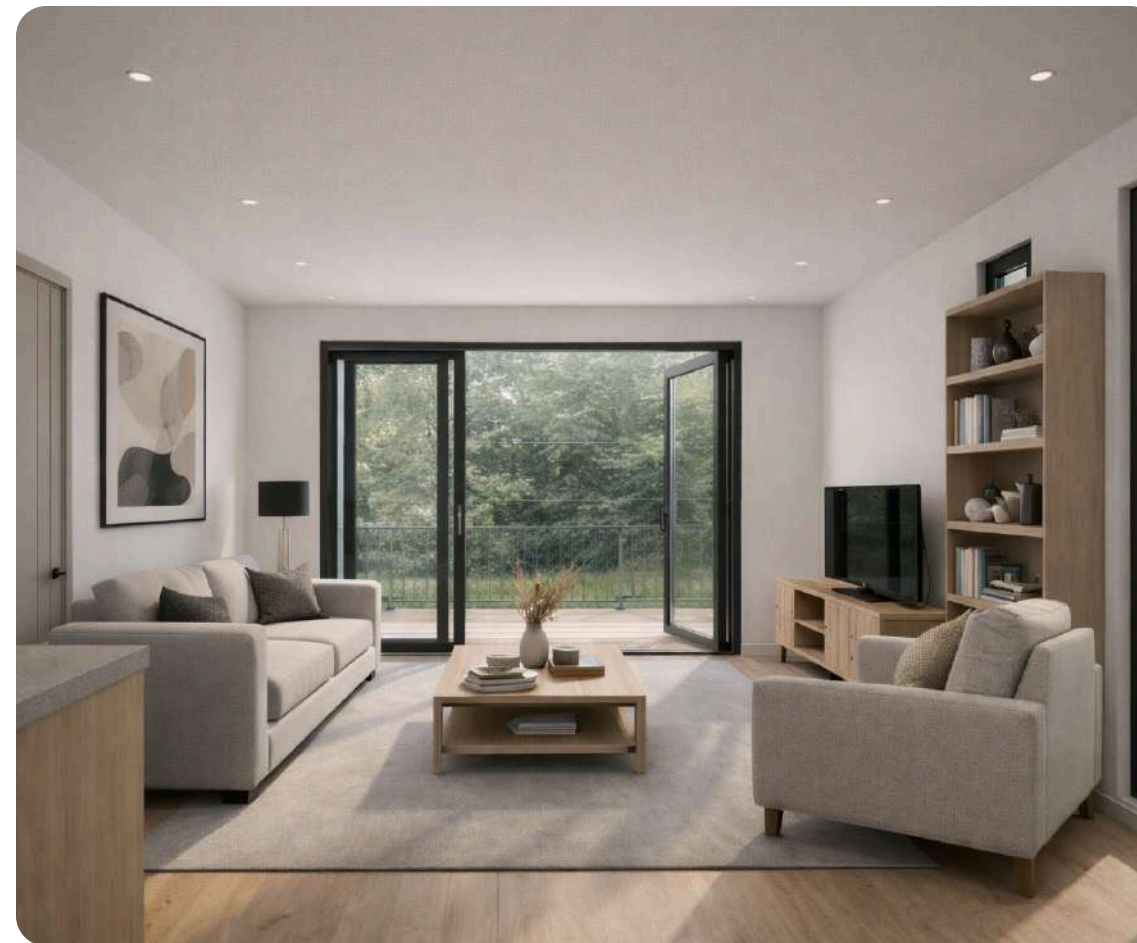
Heizungssystem:

Luft/Wasser-Wärmepumpe – energieeffizient, umweltfreundlich und kostensparend



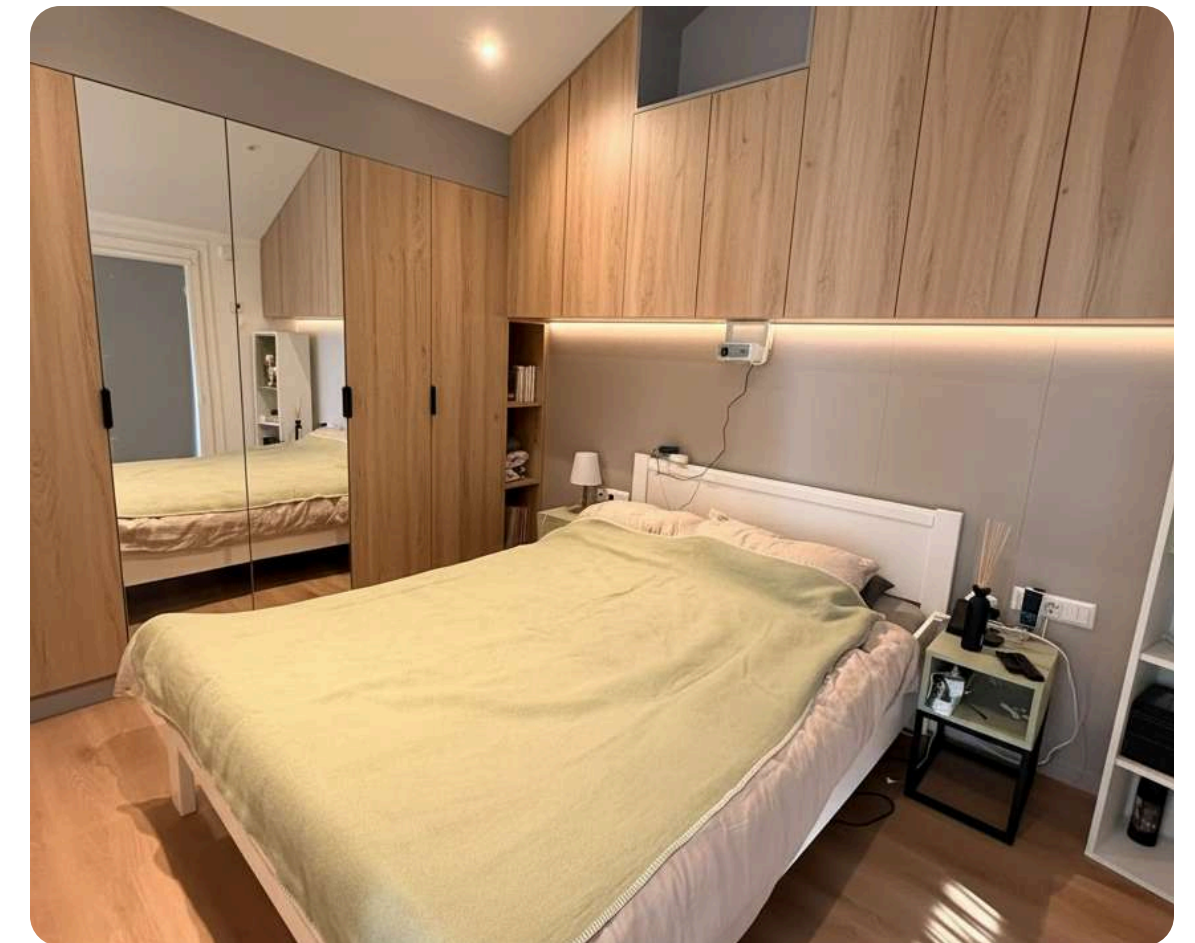
MODERNE KÜCHE

Ein eleganter Raum, geschaffen für kulinarische Kreativität.



GROSSZÜGIGER WOHNBEREICH

Eine einladende Zone, perfekt zum Empfangen von Gästen.



LUXURIOUS MASTER SUITE

Ein ruhiger Rückzugsort für Entspannung und Komfort.

Das Modell Dream Sunny 6000 bietet auf 60 m² Wohnfläche eine moderne 2+1 Raumaufteilung, die Funktionalität und Komfort auf höchstem Niveau vereint. Mit einer Länge von 10,00 m und einer Breite von 6,00 m präsentiert sich dieses Haus als ideale Lösung für Familien, Paare oder Ferienhausprojekte.



HOME OFFICE

Ein dedizierter Raum für Produktivität und Inspiration.



TOP ISOLATION

Höchste Energieeffizienz in jedem Detail.



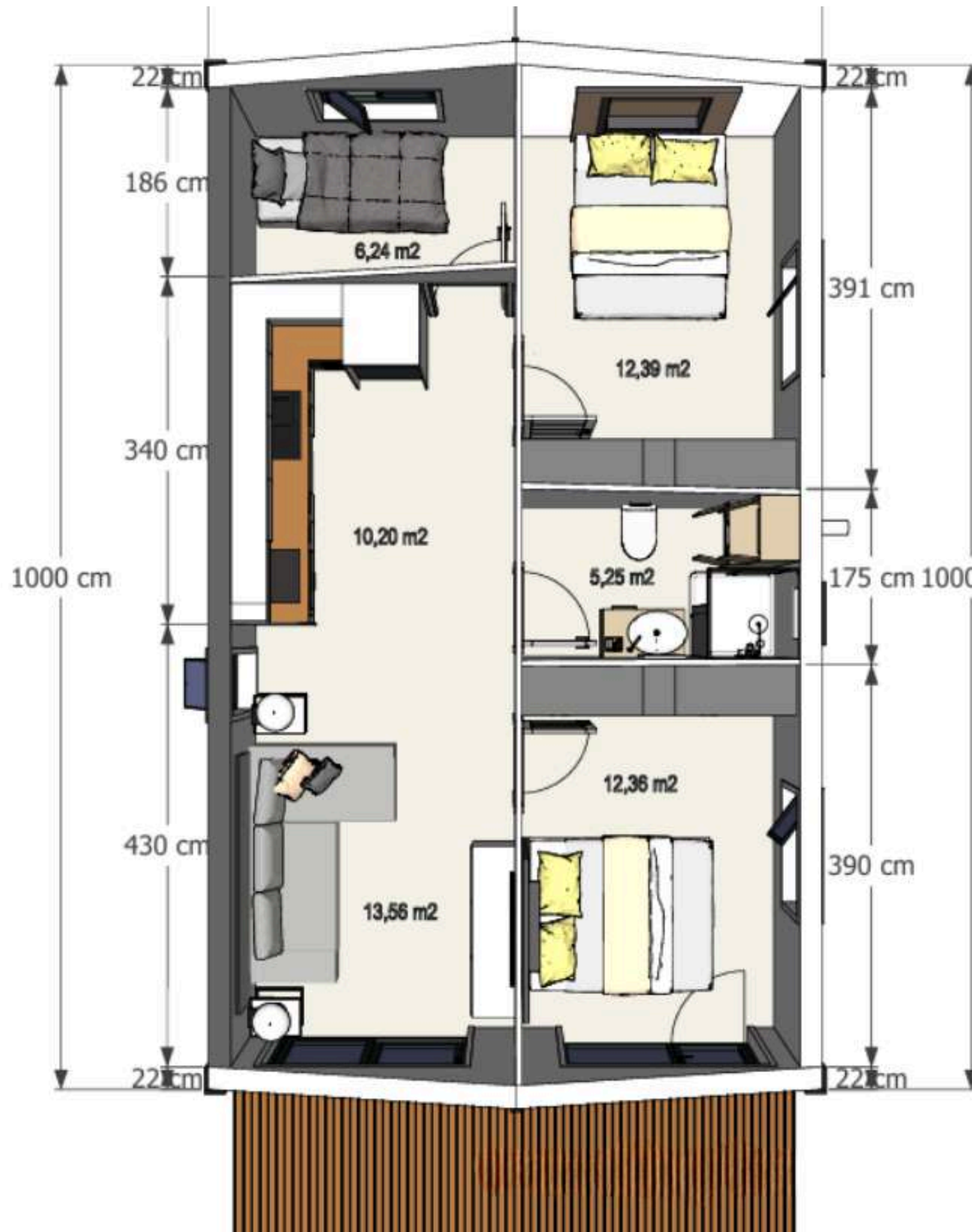
SMART HOME TECHNOLOGY

Erleben Sie Komfort mit integrierten Smart-Home-Lösungen.



ENERGIEEFFIZIENZ

Senken Sie Ihre Kosten mit umweltfreundlichen Energielösungen.



DREAM SUNNY 6000

KfW 55



Wärme Schutzordnung KfW 55

Schrägdach Flächen :

Zwischensparrendämmung: 16 cm

Mineralwolle

Aufsparrendämmung : 12 cm PIR

Hartschaumplatten

Außenwände :

Gegen Außenluft : 18 cm Polystyrol

Wärmedämmverbundsystem

Gegen Erdreich : 14 cm XPS Platten

Innenwände zu unbeheizten Räumen : 14

cm Mineralwolle

Kellerdecke : 8 cm resol platten

Fußboden gegen Erdreich: 2.5 cm

Vakuum Iso Paneele

Fenster : 3 fach Verglasung

Heizung: Luft /Wasser Wärmepumpe

www.tinyhausdeutschland.com

Ein echtes Tramhaus

Raumaufteilung & Wohnkomfort

Das Dream Sunny 6000 überzeugt durch eine clever geplante 3+1 Architektur:

Großzügiger Wohn- und Essbereich (13,56 m²) mit offener Küche (10,20 m²)

Hauptschlafzimmer (12,36 m²) mit Platz für Stauraum und Garderobe

Zweites Schlafzimmer (8,73 m²) – ideal als Kinder- oder Gästezimmer

Modernes Badezimmer (8,25 m²) mit effizienter Raumgestaltung

Zusätzliches kleines Zimmer (6,24 m²) nutzbar als Büro, Ankleide oder Hobbyraum

EMAIL

info@dream-tinyhouses.com

WEB

www.dream-tinyhouses.com

www.dreamhouses.berlin

PHONE

+49 163 226 47 11

